

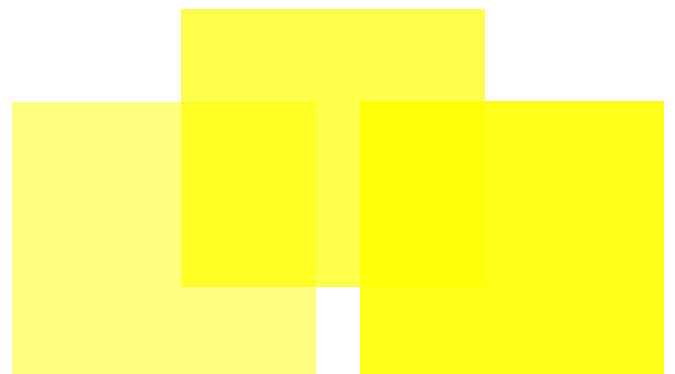


carpintería
RICALMADERA, S.L.

Ctra. Cuenca-Valverde, Km. 33
16120 Valera de Abajo
(Cuenca)

Instrucción

Limpieza - Uso - Mantenimiento





carpintería
RICALMADERA, S.L.
Ctra. Cuenca-Valverde, Km. 33
16120 Valera de Abajo
(Cuenca)

1 Objeto

El presente documento recoge las indicaciones de **Carpintería Ricalmadera**, para **PROTEGER** y **CONSERVAR** la carpintería, así como para realizar un **USO CORRECTO** de la misma.

Las ventanas permiten iluminar y ventilar el interior de los espacios, y actúan como barrera frente a las agresiones externas y a los agentes atmosféricos como frío, lluvia, ruido y contaminación.

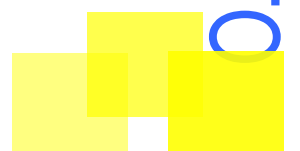
Las ventanas fabricadas por **Carpintería Ricalmadera**, se caracterizan por estar fabricadas con materiales de gran calidad.

2 Desarrollo

Carpintería Ricalmadera, trabaja con productos con grandes ventajas sobre los productos tradicionales.

- Mayor durabilidad al exterior y elevada elasticidad.

La limpieza es la principal acción a realizar para la buena durabilidad de la carpintería exterior.





carpintería
RICALMADERA, S.L.
Ctra. Cuenca-Valverde, Km. 33
16120 Valera de Abajo
(Cuenca)

2.1 Limpieza de la Carpintería

Limpieza Carpintería de Madera

- **Limpieza:** Limpiar la superficie con agua, o con productos específicos de limpieza para barnices al agua, nunca con productos corrosivos de base ácida o amoniacal.
- **Desagües:** Supervisar periódicamente que los desagües no estén obstruidos para evitar filtraciones de agua.
- **En caso de ventanas con guías de persiana:** Realizar la limpieza periódica, retirando restos de materiales o suciedades que puedan perjudicar su perfecto funcionamiento.

Vidrio

- Los vidrios deben limpiarse con agua clara y una gamuza suave.

Juntas

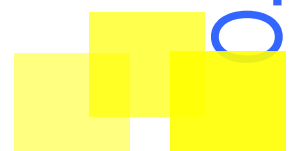
- Para proceder a la limpieza y mantenimiento correcto de las juntas estas deben limpiarse con agua y engrasarlas con silicona líquida.

2.2 Mantenimiento y Tratamiento de la Carpintería

Mantenimiento y Tratamiento de la Carpintería Exterior

Restauración de los acabados exteriores-pintura/barniz deteriorado o descascarillado

- **Limpieza:** Quitar la pintura o el barniz deteriorado, lijando, raspando o cepillando la superficie para eliminar la madera degradada (una correcta limpieza y preparación de la madera es imprescindible para que la pintura quede adherida a la superficie de la madera).





carpintería
RICALMADERA, S.L.
Ctra. Cuenca-Valverde, Km. 33
16120 Valera de Abajo
(Cuenca)

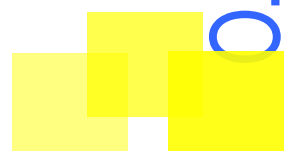
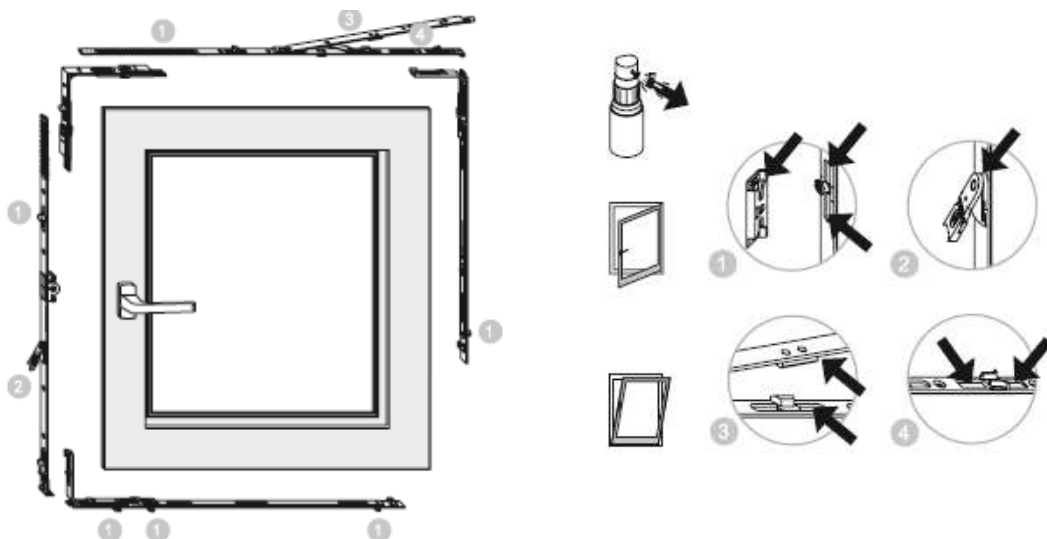
Se recomienda aplicar una capa de barniz protector cada 2 años según zona climática, orientación y color. Éste debe ser un barniz al agua.

Precauciones y Prohibiciones.

- NO TRATAR NUNCA CON TAPAPOROS, ya que esto obliga a dar un barniz posterior no elástico, que con el tiempo se agrietará debido a los rayos ultravioleta del sol, y en cuyo caso habrá que barnizar de nuevo, teniendo que decapar, lijando totalmente la superficie hasta dejarla de nuevo virgen.
- Recomendable aplicar un barniz al agua.
- No barnizar nunca las juntas ya que pierden sus propiedades.
- No retirar el plástico protector de las juntas hasta que el barniz se haya secado.

Para mantener el buen funcionamiento del herraje, hay que evitar el contacto directo de los mecanismos con la humedad y detergentes y se deben realizar los siguientes trabajos por lo menos **una vez al año**.

- Todas las piezas móviles y puntos de cierre deben ser lubricados con aceites o grasas sin ácidos y resinas.





carpintería
RICALMADERA, S.L.
Ctra. Cuenca-Valverde, Km. 33
16120 Valera de Abajo
(Cuenca)

- En el caso de hojas correderas, debe cuidarse regularmente la limpieza de los carriles.

En caso de reparación de los elementos de cierre y sujeción se aconseja contar con la ayuda de un profesional.

Juntas de goma

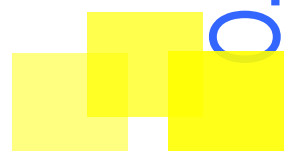
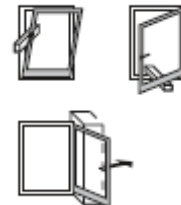
Bajo ninguna circunstancia, la goma debe entrar en contacto con pintura o detergentes ácidos.

2.3 Uso - Mantenimiento

Advertencias sobre la utilización



- Evitar golpes y roces.
- Evitar el cierre violento de las hojas de puertas y ventanas; manipular con prudencia los elementos de cierre.
- No interponer obstáculos en el espacio abierto entre hoja y marco.
- No empujar la hoja contra la mocheta del muro.





carpintería
RICALMADERA, S.L.
Ctra. Cuenca-Valverde, Km. 33
16120 Valera de Abajo
(Cuenca)

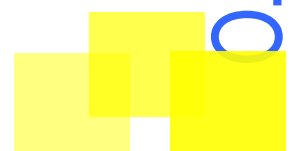
- No sobrecargar la hoja.



- Peligro de accidentes (aplastamiento) en el espacio abierto entre hoja y marcos.
 - Peligro de caída.
 - Peligro de accidentes a causa del viento o de las corrientes de aire.
- Evitar las humedades, ya que producen cambios en el volumen, forma y aspecto de la madera.
 - En caso de suministro de ventanas sin los tratamientos específicos evitar la incidencia del sol sobre las ventanas hasta que no sean tratadas, ya que pueden provocarse cambios en su aspecto.

Regulación de las ventanas

- En caso de detección de pequeños desajustes, las ventanas se pueden regular.
- En caso de comprobar un incorrecto funcionamiento de los mecanismos de cierre y de maniobra, ponerse en contacto con un técnico competente para su correcta regulación y mantenimiento.



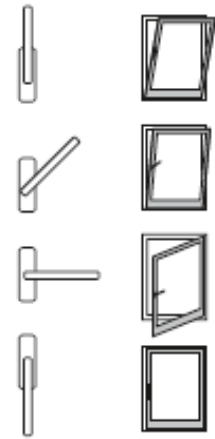


carpintería
RICALMADERA, S.L.
Ctra. Cuenca-Valverde, Km. 33
16120 Valera de Abajo
(Cuenca)

2.4 Tipos de Aperturas

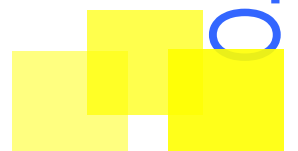
Apertura Oscilobatiente y/o Practicable

- Para abatir la hoja (apertura oscilobatiente) la manilla ha de colocarse en posición vertical hacia arriba.
- En caso de que la manilla lleve sistema de microventilación, para activarla, proceder a dejar la manilla a 135°.
- Para proceder a abrir la ventana la manilla ha de colocarse en posición horizontal.
- Para cerrarla la manilla ha de situarse en posición vertical hacia abajo.



Apertura Osciloparalela

- Para proceder a abrir la ventana poner la manilla en posición horizontal, posición oscilo de la hoja.
- Para deslizarla colocar la manilla en posición diagonal, según imagen inferior.
- Para cerrar colocar la manilla otra vez en posición horizontal y deslizarla, una vez en posición oscilo girar la manilla a posición vertical superior.





carpintería
RICALMADERA, S.L.
Ctra. Cuenca-Valverde, Km. 33
16120 Valera de Abajo
(Cuenca)

Microapertura para ventilación

- Este tipo de apertura controla la ventilación, sin una pérdida exagerada de calor.
- Al prevenir la formación de vapor condensado, evita la formación de mohos molestos e insanos.
- Girando 45° la manilla, la hoja se bloquea a unos 10-15 mm del marco, aunque esta medida puede variar según la amplitud del herraje.
- La reducida diferencia de presión existente entre el ambiente externo e interno hace posible de este modo un lento y eficaz cambio de aire.



2.5 La Importancia de la Ventilación

En algunas circunstancias y bajo diferentes condiciones climáticas, puede formarse condensación de agua en los cristales y en la carpintería, sobre todo en aquellas zonas con mayor grado de humedad. Para evitar su aparición se recomienda ventilar las distintas habitaciones correctamente.

2.6 Garantías

No se modificará la carpintería ni se colocarán sistemas de aireación adicionales, sin la autorización previa de un técnico cualificado, ya que pueden modificarse las prestaciones del producto y por consiguiente perder su garantía.

